

あい通信 こだいら 6月号

6月は1年で唯一祝日のない月ですが、その分生活リズムが乱れることのない穏やかさがありますね。梅雨に入ると雨も増えて湿度も上がってきますが、お風呂でさっぱりしてもらえれば嬉しいです！

ぷらむ活動日記

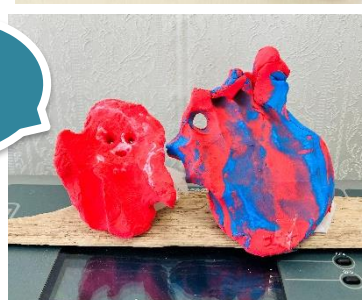
5月の活動「手形足形取り」

今年は粘土で形取りに挑戦しました。しかし意外と難しかったので…結果好きに握って踏んで、色んなキャラクターに仕上がりました。

素敵な作品は
テイルームに！
…これは手形って
言えるのかな？



やあ！



ぷらむのつぶやき

地道に育てていたぷらむ農園のいちごが、ついにたくさん実をつけました！早速いちご狩りに挑戦。子どもたちが小さな赤い実を自分の手で摘み取っていきました。一粒食べてみると、これが意外と甘くておいしい！どうせ酸っぱいだろうと期待していなかったのですが、なかなか良いいちごが実りました。しばらくはいちご狩りの活動を楽しむことができそうです♪夏の野菜の苗も植えたので、これからもぷらむ農園を充実させていきたいと思えます！



6月の予定

♪ 今月の歌

「あめふりくまのこ」♪

7(水) 村山・全校 1 便
21(水) 小平・全校 1 便
27(火) 村山・全校 1 便



〔5月のスナップ写真〕



ナースより

春バテ解消前に梅雨入りになりそうです。気温も湿度も共に上がる季節になり、子どもたちの体調管理がますます難しくなりそうですね。ご家庭との連携で十分気を付けていきたいと思えます。引き続きご協力をお願いいたします。

社会福祉法人あいの樹 放課後等デイサービス ぷらむ

☎ 042-349-2191 ✉ day@ainoki.or.jp